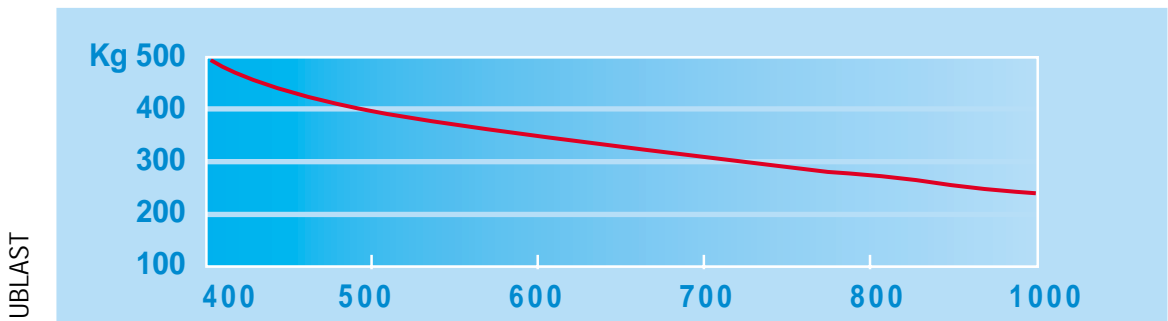


# MYCROS



SCHWERPUNKTABSTAND

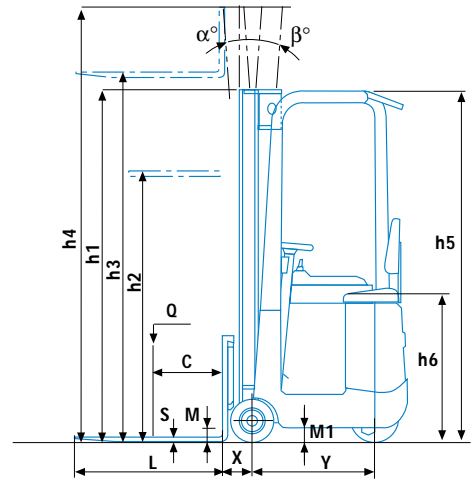
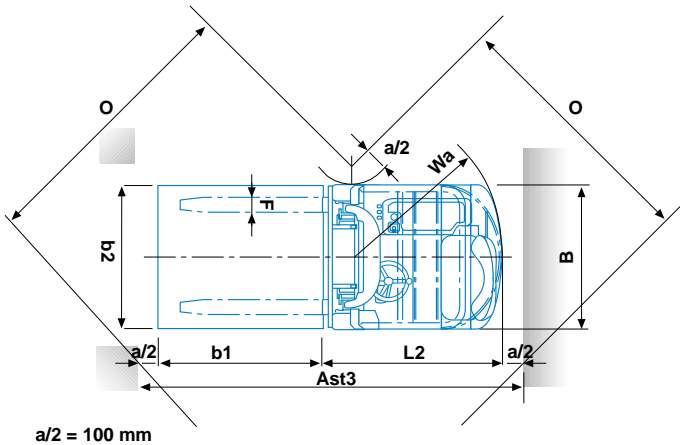
## HUBMAST DATEN

MASSE ÜBER ALLES		STANDARD			DUPLEX GAL			TRIPLEX GAL	
		INKL. OÜERSCHIEBUNG			INKL. OÜERSCHIEBUNG			INKL. OÜERSCHIEBUNG	
Hub	h3	2870	3200	3800	2870	3200	3800	4300	
Höhe Hubgerüst eingefahren	h1	1900	2065	2365	1900	2065	2365	1900	
Höhe Hubgerüst ausgefahren	h4	3320	3485	3785	3320	3485	3785	4740	
Normalfreihub	h2	—	—	—	1435	1600	1900	1435	
Breite	B	785	785	845	785	785	845	845	

4



# MYCROS 4



## TECHNISCHE DATEN

## MYCROS 4

KEMNZEICHEN			MYCROS 4		
	1	Hersteller		V.MARIOTTI S.r.l.	
2	Typ	Typenzeichen des Herstellers		MYCROS 4	
3	Tragfähigkeit	Q Hublast	Kg	500 400	
4	Schwerpunkt	C Schwerpunktabstand	mm	400 500	
5	Fahrtrieb	Elektro (Batterie) Diesel-Treipsgas		elektrisch	
6	Lenkungsart	Fahrer stehend - gesessen - am boden		gesessen	
7	Radverkleidung	V=Vollgummi - SE=Superel. vorn/ hinten		V / V	
8	Räder	Anzahl ( ♦ =angetrieben) vorn/ hinten		2 / 1 ♦	
ABMESSUNGEN	9	Hub	h3 Hub	mm	2870
	10		h2 Normalfreihub (sehen Hubmast Daten)		auf Anfrage
	11	Gabel Fem I	L Länge x F Breite x S Dicke	mm	800x80x25
	12	Neigung	Des Hubgerüstes vor (α) / Rückwärts (β)	<°	2° / 3°
	13		L2 Länge am gabelnrücken	mm	990 *
	14		B Breite	mm	785
	15	Max. Raumbedarf	h1 Höhe Hubgerüst eingefahren	mm	1900
	16		h4 Höhe Hubgerüst ausgefahren	mm	3320
	17		h5 Höhe Schutzdach bzw. Kabine	mm	1900
	18		h6 Höhe Fahrersitz (belastet)	mm	820
19	Wenderadius	Wa	mm	845 #	
20	Lastabstand	X von Mitte Vorderachse	mm	145 *	
21	Arbeitsgangbreite	O 90° Kurve (b'xb²) 1200x800-1200x1000	mm	1760 - 1810	
22		Ast 3 (b'xb²) 1200x800-1200x1000	mm	2450 - 2485	
LEISTUNGEN	23	Standsicherheit	Direktive EWG 98/37/CE	ja/nein	ja
	24		Fahren mit /ohne Hublast	Km/h	5,8 / 6,1
	25	Geschwindigkeit	Heben mit /ohne Hublast	m/sec	0,250 / 0,298
	26		Senken mit /ohne Hublast	m/sec	Einstellbar
	27	Zugkraft	am Zughaken mit /ohne Hublast	N	800 / 950
	28	Gefälle	mit /ohne Hublast	%	10 / 15
29	Max. Gefälle	mit /ohne Hublast	%	15 / 18	
GEW.	30	Gewicht	Stapler mit batterie	Kg	1150 •
	31	Achslast	Ohne Hublast vorn / hinten	Kg	465 / 685
	32		mit Hublast vorn / hinten	Kg	1370 / 280
FAHRWERK	33		Anzahl vorn / hinten	Stck	2 / 1
	34	Räder	Abmessungen vorn	mm	230x85x170
	35		Abmessungen hinten	mm	267x89x165
	36	Radstand	Y min/ max (veränderlich)	mm	635 / 690
	37	Spurweite	Mitte Räder vorn	mm	700
	38	Bodenfreiheit	M mit Hublast an tiefster Stelle	mm	70
	39		M1 mit Hublast Radstand	mm	80
	40	Bremsen	Fussbremse		mechanisch
	41		Standbremse		mechanisch
	ANTRIEB	42	Batterie	Art	
43			Volt/Amperestd (Kapaz b. 5-std Entlad.)	V/Ah	24 / 184 - 24 / 250
44			Gewicht	Kg	180 • - 220
45		Servolenkung	Hydraulischer Elektronischbedient	ja/nein	nein
46		El-Motoren	Fahrmotor Stundenleistung	Kw	1
47			Hubmotor Leistung	Kw	3
48		TraktionsKontr.	Elektronisch Microprozessoren	ja/nein	ja
49		PumpenKontr.	Elektronisch Microprozessoren	ja/nein	nein
50		Arbeitsdruck	Für Anbaugeräte	Bar	75

Abbildungen und Herstellerangaben unverbindlich. Konstruktionsänderungen vorbehalten.

# mit Hubmast in senkrechter Stellung \* inklusiv Ouerschiebung Ast 3 = Wa +  $\sqrt{(x + b')^2 + (b^2/2)^2} + a$