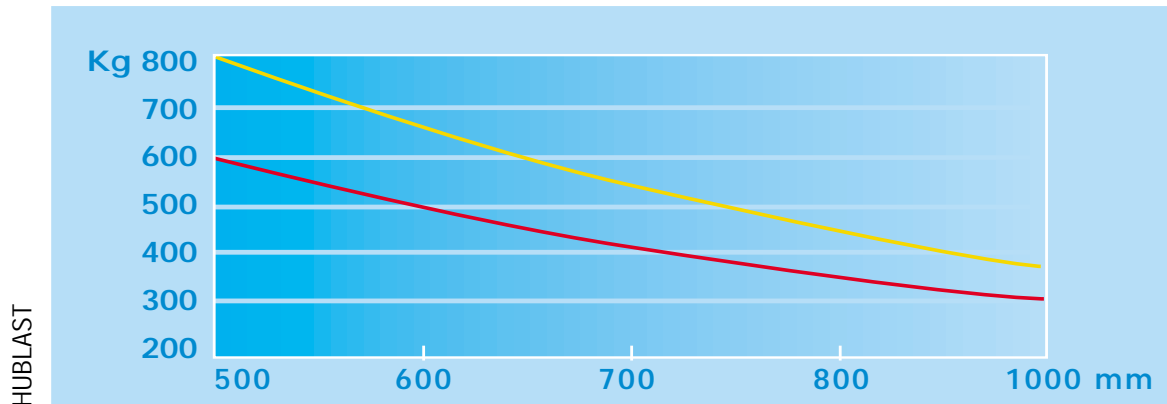


MYCROS



MYCROS 6 — MYCROS 8C —



SCHWERPUNKTABSTAND

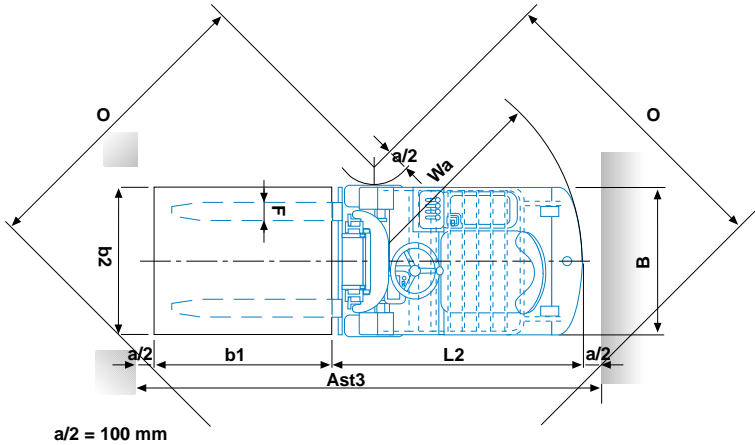
HUBMAST DATEN

MASSE ÜBER ALLES		STANDARD			DUPLEX GAL			TRIPLEX GAL		
		INKL. OÜERSCHIEBUNG			INKL. OÜERSCHIEBUNG			INKL. OÜERSCHIEBUNG		
Hub	h3	2870	3200	3800	2870	3200	3800	4300	4800	5700
Höhe Hubgerüst eingefahren	h1	1900	2065	2365	1900	2065	2365	1900	2065	2365
Höhe Hubgerüst ausgefahren	h4	3320	3650	4250	3320	3650	4250	4740	5250	6150
Normalfreihub	h2	—	—	—	1435	1600	1900	1435	1600	1900
Breite	B	785	785	845	785	785	845	845	885	885

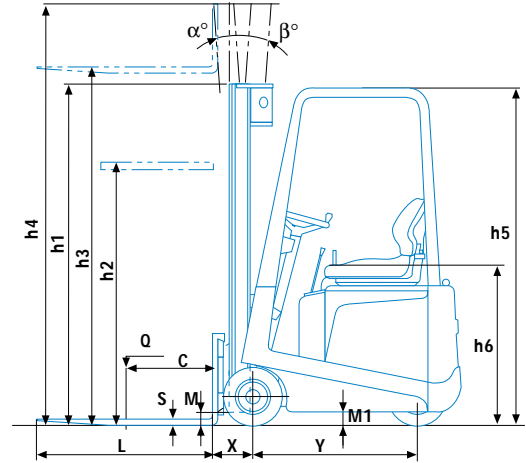


6-8C

MYCROS 6-8C



a/2 = 100 mm



TECHNISCHE DATEN

				MYCROS 6	MYCROS 8C
KENNZEICHEN	1	Hersteller		V.MARIOTTI S.r.l.	V.MARIOTTI S.r.l.
	2	Typ	Typenzeichen des Herstellers	MYCROS 6	MYCROS 8C
	3	Tragfähigkeit	Q Hublast	600	800
	4	Schwerpunkt	C Schwerpunkt	500	500
	5	Fahrertrieb	Elektro (Batterie) Diesel-Treibgas	elektrisch	elektrisch
	6	Lenkungsart	Fahrer stehend - gesessen - am boden	gesessen	gesessen
	7	Radverkleidung	V=Vollgummi - SE=Superel. vorn/ hinten	V / V	V / V
	8	Räder	Anzahl (♦=angetrieben) vorn/ hinten	2 / 1 ♦	2 / 1 ♦
ABMESSUNGEN	9	Hub	h3 Hub	2870	2870
	10		h2 Normalfreihub (sehen Hubmast Daten)	auf Anfrage	auf Anfrage
	11	Gabel Fem I	L Länge x F Breite x S Dicke	800x80X30	800x80X30
	12	Neigung	Des Hubgerüsts vor (α) / Rückwärts (β)	3° / 5° 30'	3° / 5° 30'
	13		L2 Länge am gabelnrücken	11290 *	1290 *
	14		B Breite	785	785
	15	Max. Raumbedarf	h1 Höhe Hubgerüst eingefahren	1900	1900
	16		h4 Höhe Hubgerüst ausgefahren	3320	3320
	17		h5 Höhe Schutzdach bzw. Kabine	1900	1900
	18		h6 Höhe Fahrersitz (belastet)	850	850
	19	Wenderadius	Wa	1100 #	1100 #
20	Lastabstand	X von Mitte Vorderachse	195 *	195 *	
21	Arbeitsgangbreite	O 90° Kurve (b'xb²) 1200x800-1200x1000	1750 - 1800	1750 - 1800	
22		Ast 3 (b'xb²) 1200x800-1200x1000	2750 - 2780	2750 - 2780	
LEISTUNGEN	23	Standsicherheit	Direkyive EWG 98/37/CE	ja	ja
	24	Geschwindigkeit	Fahren mit /ohne Hublast	6,5 / 7,8	6,3 / 7,5
	25		Heben mit /ohne Hublast	0,240 / 0,298	0,220 / 0,298
	26		Senken mit /ohne Hublast	Einstellbar	Einstellbar
	27	Zugkraft	am Zughaken mit /ohne Hublast	1500 / 1700	1400 / 1600
	28	Gefälle	mit /ohne Hublast	10 / 15	8 / 14
29	Max. Gefälle	mit /ohne Hublast	15 / 18	13 / 16	
GEW.	30	Gewicht	Stapler mit batterie	1400 •	1550 •
	31	Achslast	Ohne Hublast vorn / hinten	540 / 860	570 / 980
	32		mit Hublast vorn / hinten	1670 / 330	2000 / 350
FAHRWERK	33		Anzahl vorn / hinten	2 / 1	2 / 1
	34	Räder	Abmessungen vorn	Ø 267x127x165.1	Ø 267x127x165.1
	35		Abmessungen hinten	Ø 267x127x165.1	Ø 267x127x165.1
	36	Radstand	Y min/ max (veränderlich)	860 / 940	860 / 940
	37	Spurweite	Mitte Räder vorn	660	660
	38	Bodenfreiheit	M mit Hublast an tiefster Stelle	75	75
	39		M1 mit Hublast Radstand	85	85
	40	Bremsen	Fussbremse	mechanisch	mechanisch
	41		Standbremse	mechanisch	mechanisch
	ANTRIEB	42		Art	Antrieb
43		Batterie	Volt/Amperestd (Kapaz b. 5-std Entlad.)	24 / 240 - 24 / 500	24 / 240 - 24 / 500
44			Gewicht	265 • - 400	265 • - 400
45		Servolenkung	Hydraulischer Elektronischbedient	ja/nein	ja/nein
46		EI-Motoren	Fahrmotor Stundenleistung	auf Anfrage	auf Anfrage
47			Hubmotor Leistung	2	2
48		TraktionsKontr.	Elektronisch Microprozessoren	ja	ja
49		PumpenKontr.	Elektronisch Microprozessoren	nein	nein
50		Arbeitsdruck	Für Anbaugeräte	90	155

Abbildungen und Herstellerangaben unverbindlich. Konstruktionsänderungen vorbehalten.

mit Hubmast in senkrechter Stellung

* inklusiv Ouerschiebung

Ast 3 = $Wa + \sqrt{(x + b')^2 + (b^2 / 2)^2} + a$